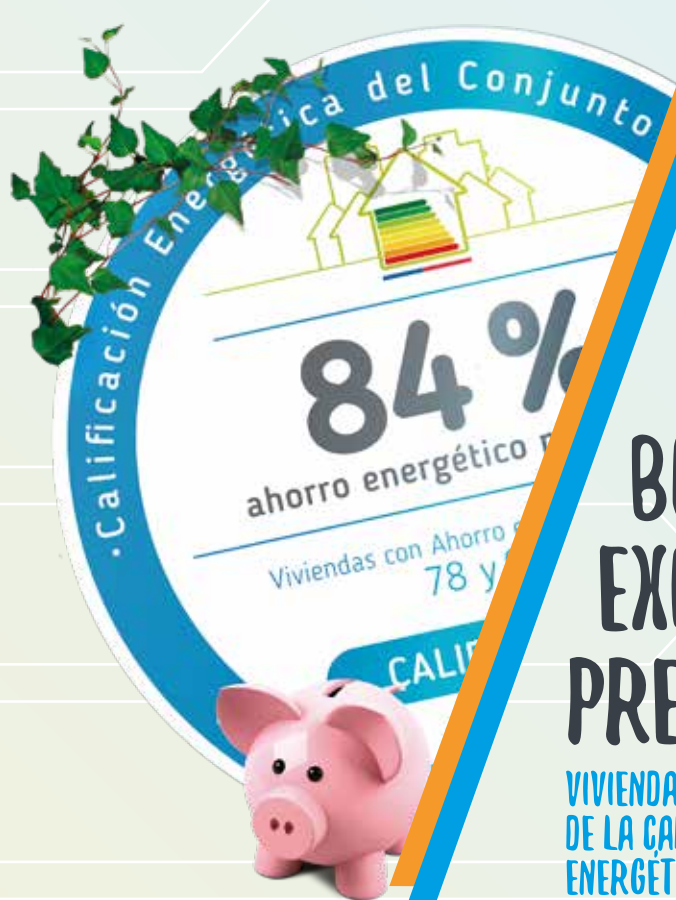


CALIFICACIÓN ENERGÉTICA DE VIVIENDAS



SI ESTÁS PENSANDO
EN COMPRAR
UNA VIVIENDA

**BUSCA
EXIGE
PREFIERE**

VIVIENDAS CON EL SELLO
DE LA CALIFICACIÓN
ENERGÉTICA DE VIVIENDAS



Ministerio de
Vivienda y
Urbanismo

Gobierno de Chile

CHILE LO
HACEMOS
TODOS



CALIFICACIÓN
ENERGÉTICA

¿ QUÉ ES LA CALIFICACIÓN ENERGÉTICA DE VIVIENDAS (CEV) ?

Es una herramienta que permite evaluar, el desempeño energético de las viviendas en Chile, considerando el clima de la zona en la cual se emplazan.

¿ QUÉ BENEFICIOS APORTA LA CEV?

Una vivienda con buen porcentaje de calificación permitirá:



AHORRAR ENERGÍA Y DINERO

Disminuyendo el presupuesto familiar para calefacción, enfriamiento, iluminación y agua caliente.



CUIDAR LA SALUD

Reduciendo riesgos de enfermedades producidas por la humedad, la condensación y la formación de hongos.



CUIDAR EL MEDIOAMBIENTE

Disminuyendo las emisiones contaminantes, lo que aporta también al cuidado de los recursos naturales y a la disminución del consumo de energía.

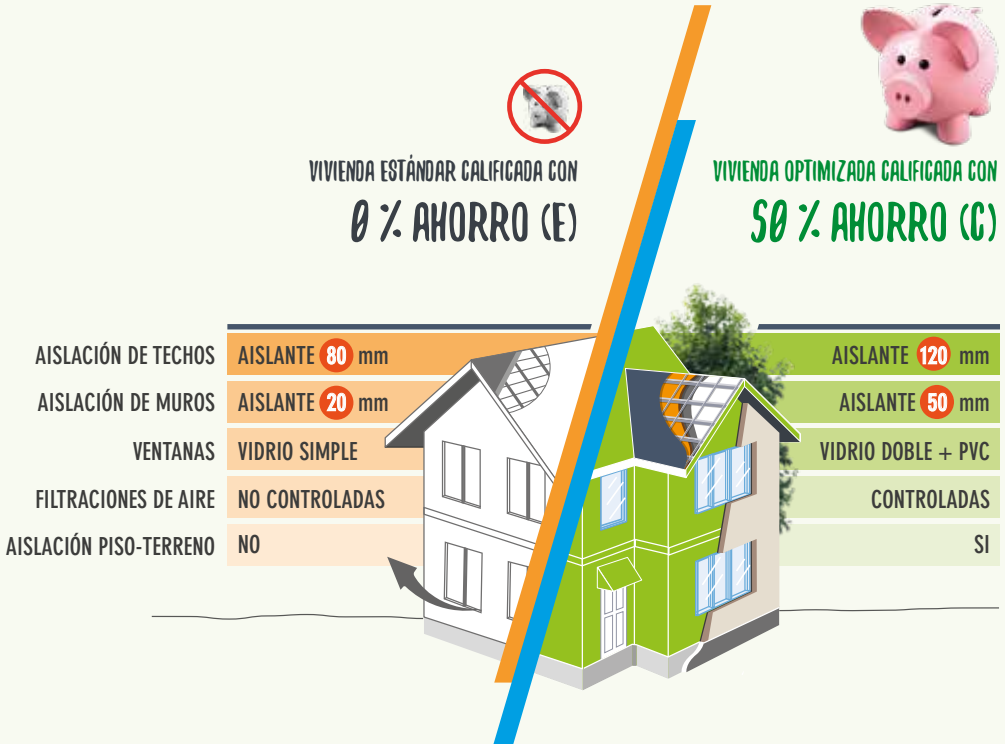
¿ CUÁNTO PERMITE AHORRAR LA CEV?

A continuación se presenta el ahorro anual promedio aproximado, según nivel de eficiencia energética.

		más eficiente			% usado en ejemplo	menos eficiente			
		A+	A	B	C	D	E	F	G
% AHORRO	desde	100 %	85 %	70 %	55 %	40 %	20 %	-10 %	-35 %
	hasta	85 %	70 %	55 %	40 %	20 %	-10 %	-35 %	0
CASA	desde	\$1.000.000	\$850.000	\$700.000	\$550.000	\$400.000	\$200.000	-\$100.000	-\$350.000
	hasta	\$850.000	\$700.000	\$550.000	\$400.000	\$200.000	-\$100.000	-\$350.000	0
DEPARTAMENTO	desde	\$550.000	\$467.000	\$385.000	\$302.500	\$220.000	\$110.000	-\$55.000	-\$192.500
	hasta	\$467.000	\$385.000	\$302.500	\$220.000	\$110.000	-\$55.000	-\$192.500	0

EJEMPLO DE AHORRO SEGÚN LA CEV

En promedio, una casa de 60 m² en Santiago, construida solo cumpliendo con el estándar obligatorio de eficiencia energética, **requeriría alrededor de \$1.000.000 anuales** en calefacción para conseguir día y noche una temperatura de confort.*



POR LO TANTO Y SEGÚN EL EJEMPLO:

Si su casa califica con **50% de ahorro**, Ud. requerirá **alrededor de \$500.000 anuales** para conseguir en el día y en la noche una temperatura de confort.



EJEMPLO APLICADO A UN DEPARTAMENTO

Un departamento de 60 m² bajo el mismo estándar constructivo y de emplazamiento que el ejemplo de la casa, **requeriría en promedio \$550.000 anuales aproximadamente** en calefacción para conseguir día y noche una temperatura de confort*.

POR LO TANTO Y SEGÚN EL EJEMPLO:

Si su departamento califica con **50% de ahorro**, Ud. requerirá **alrededor de \$275.000 anuales** para conseguir en el día y en la noche una temperatura de confort.

* Cálculos considerando un equipo localizado a gas licuado con evacuación de gases y demandas energéticas de 152 [Kwh/m²*año] en casa y 85 [Kwh/m²*año] en departamento.



ESTE SELLO TE PERMITIRÁ ESCOGER VIVIENDAS CON MAYOR EFICIENCIA ENERGÉTICA, LO QUE SE TRADUCE EN AHORRO EN CALEFACCIÓN, ENFRIAMIENTO, ILUMINACIÓN Y AGUA CALIENTE



www.minvuconecta.cl

Para más información:

Dudas y consultas deben ser ingresadas a través del Sistema Integrado de Atención a la Ciudadanía (SIAC):

<http://atencionciudadana.minvu.gob.cl>

Las imágenes e información contenidas en este documento son de uso exclusivo del Ministerio de Vivienda y Urbanismo y de los titulares que autorizaron su uso para difusión del programa respectivo. Infórmese oportunamente sobre las condiciones de los llamados y su vigencia en www.minvu.cl.