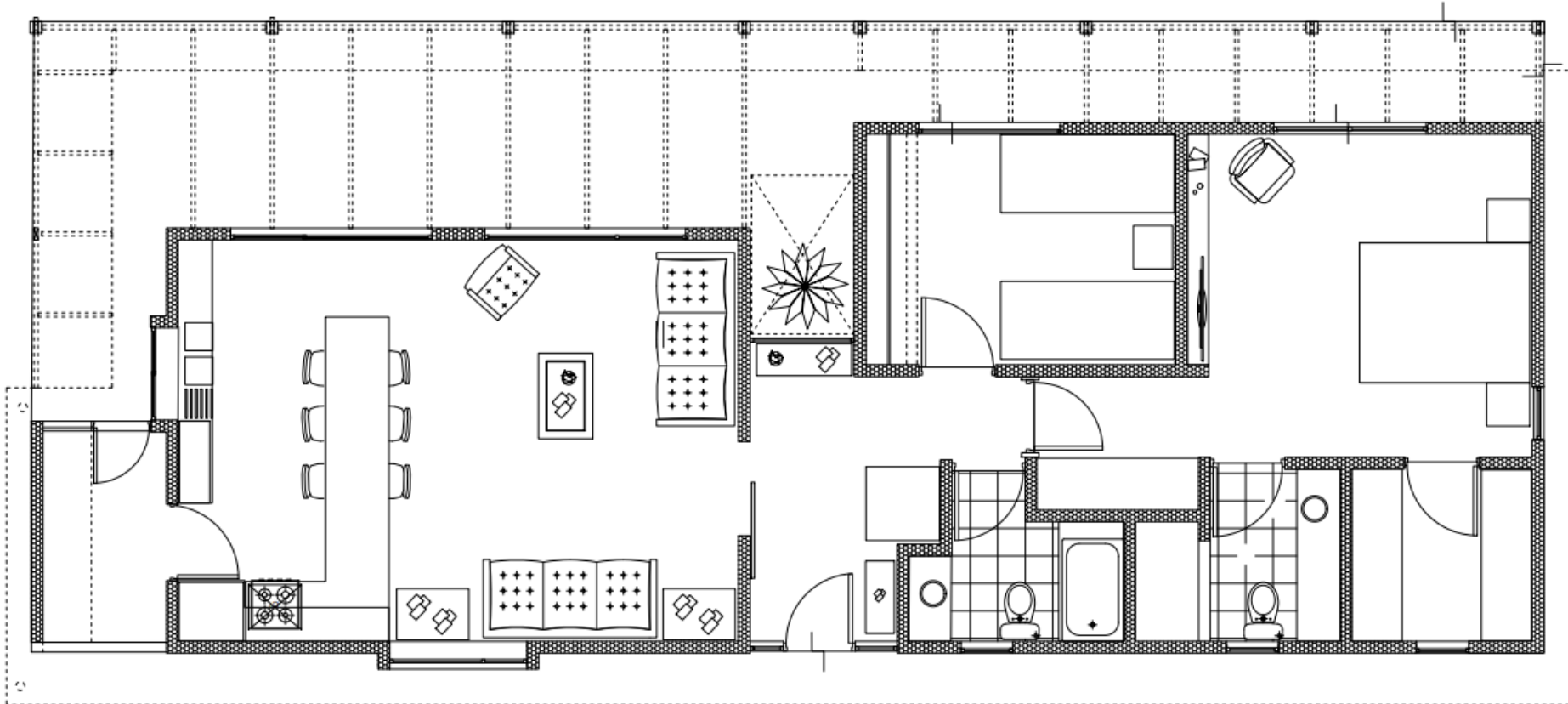


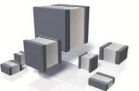
## Casablanca

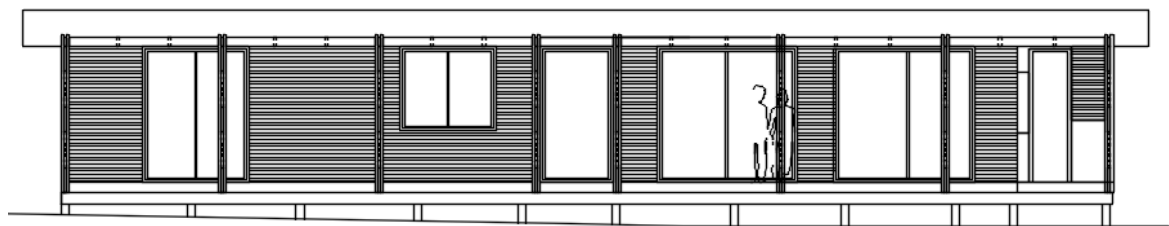
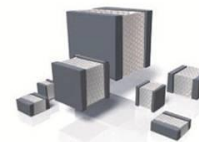
Superficie Total: 93 m<sup>2</sup>.  
Terraza) : 40 m<sup>2</sup>.  
2 Dormitorios + 2 Baños





ELEVACION ACCESO







## BAJO IMPACTO ECOLÓGICO

- Ciclo de vida largo de los productos
- Química, biológica y físicamente inertes con el medio que los rodea
- Tecnología innovadora

Ahorro entre 50 y 60% de climatización (calefacción en invierno y refrigeración en verano)

Aislación 90 mm. muros en muros 10 veces superior a la albañilería con envoltente SIP

Aislación en toda su envoltente. Sistema constructivo sin puentes térmicos.



**NO PRODUCE  
DESPERDICIO  
DE OBRA, BAJA  
GENERACIÓN  
DE RESIDUOS**



**PARA SU  
PRODUCCIÓN  
NO SE EMITEN  
GASES DE  
INVERNADERO  
NI OTROS  
EFLUENTES**



**NO SE USAN  
MADERAS DE  
BOSQUES  
NATIVOS**

**REDUCE EL USO  
DE ENERGÍA NO  
RENOVABLE**



**REDUCE LOS  
COSTOS  
AMBIENTALES  
DEL  
TRANSPORTE**



# Ahorro de energía



TECHOS  
PAREDES



TECHOS  
PAREDES

